

# Blue

风冷集装箱储能系统Blue系列

Blue 1000k-T500kA ~ Blue 3440k-T1250kA



ZONERGY



模块化、组串化、  
智能化的储能系统设计



整体防护等级  
不低于IP55



定制化开发，  
满足不同客户需求



各电芯独立检测、各电池模块  
独立安管、簇间防环流防逆流  
同时实现主动均衡、直流侧分  
级多级短路保护、本地控制快  
速联动保护等多重保护机制

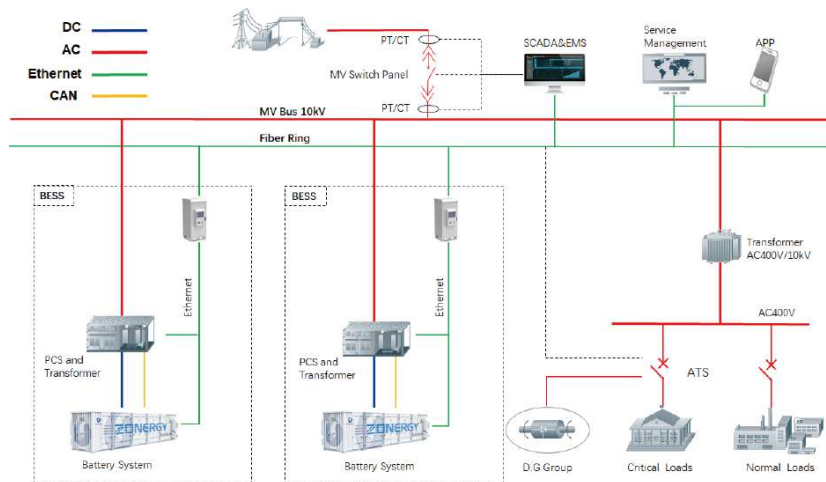


电网支持LVVRT, HVVRT,  
ZVRT, 反孤岛, 有功无功调节  
PF控制, 缓启动/关断



支持LAN本地监控  
和4G远程物联，  
支持云平台

典型配置技术参数:	Blue 1720k-T500kA (20尺)	Blue 4300k-T500kA (40尺)
<b>交流 (并网)</b>		
额定输出功率	500/630 kW	1250 kW
额定电压	400 V	600 V
额定电流	721 A	1323A (MAX)
额定频率	50/60 Hz	50/60 Hz
频率范围	49.5 Hz ~ 50.2 Hz	49.5 Hz ~ 50.2 Hz
功率因数	1 超前 ~1 滞后 (可设置)	1 超前 ~1 滞后 (可设置)
<b>交流 (离网)</b>		
额定电压	400 V	600 V
额定频率	50/60 Hz	50/60 Hz
过载能力	110% 长期	110% 长期
<b>储能系统</b>		
电芯类型	LFP 280 Ah	LFP 280 Ah
标称电压	768 V	768 V
电压范围	672~864 V	672~864 V
额定能量	1720 kWh (8簇)	4300 kWh (20簇)
<b>常规数据</b>		
最大效率	87.00%	88.00%
防护等级	IP54	IP54
噪音	<65dB	<65dB
环境温度	-30°C ~ +55°C	-30°C ~ +55°C
冷却方式	风冷	
相对湿度	0 ~95% 无冷凝	0 ~95% 无冷凝
海拔高度	5000m(3000m 以上降额)	5000m(3000m 以上降额)
舱体形式	电气舱和电池舱 分舱形式	
尺寸 (L*W*H)	6058*2438*2896 mm	12198*2438*2896 mm
隔离变压器	有	
显示	触摸 LCD 显示屏	
系统通讯接口	RS485, Ethernet	
系统通讯协议	Modbus RTU, Modbus TCP	
海拔高度	5000m (3000m 以上降额)	
舱体形式	电气舱和电池舱为两个集装箱	
尺寸 (长*宽*高)	6058*2438*2896mm 电气舱 6058*2438*2896mm 电池舱	6058*2438*2896mm 电气舱 12198*2438*2896mm 电池舱
隔离变压器	有	
显示	触摸 LCD 显示屏	
系统通讯接口	RS485, Ethernet	
系统通讯协议	Modbus RTU, Modbus TCP	



# Blue

液冷集装箱储能系统Blue系列

Blue 1290k-T500kA~Blue 3440k-T1725kA



ZONERGY



模块化、组串化、  
智能化的储能系统设计



整体防护等级  
不低于IP55



定制化开发，  
满足不同客户需求



各电芯独立检测、各电池模块  
独立安管、簇间防环流防逆流  
同时实现主动均衡、直流侧分  
级多级短路保护、本地控制快  
速联动保护等多重保护机制



电网支持LVRT, HVRT,  
ZVRT, 反孤岛, 有功无功调节  
PF控制, 缓启动/关断



支持LAN本地监控  
和4G远程物联，  
支持云平台

典型配置技术参数:	Blue 1290k-T500kA	Blue 2064k-T1250kA	Blue 3440k-T1725kA
<b>交流 (并网)</b>			
额定输出功率	500/630 kW	1250 kW	1725 kW
额定电压	400 V	550 V	690 V
额定电流	721A	1375 A	1443 A
额定频率	50/60 Hz	50/60 Hz	50/60 Hz
频率范围	49.5 Hz ~ 50.2 Hz	49.5 Hz ~ 50.2 Hz	49.5 Hz ~ 50.2 Hz
功率因数	1 超前 ~1 滞后 (可设置)	> 0.99	1 超前 ~1 滞后 (可设置)
<b>交流 (离网)</b>			
额定电压	400 V	550 V	690 V
额定频率	50/60 Hz	50/60 Hz	50/60Hz
过载能力	110% 长期	110% 长期	110% 长期
<b>储能系统</b>			
电芯类型	LFP 280 Ah	LFP 280 Ah	LFP 280 Ah
标称电压	768 V	1228 V	1228 V
电压范围	672~864 V	1075~1382 V	1075~1382 V
额定能量	1290 kWh	2064 kWh (12簇)	3440 kWh (10簇)
<b>常规数据</b>			
最大效率	87.00%	88.00%	88.00%
防护等级	IP54	IP54	IP54
噪音	<65dB	<65dB	<65 dB
环境温度	-30°C ~ +55°C	-30°C ~ +55°C	-30°C ~ +55°C
冷却方式		液冷	
相对湿度	0~95% 无冷凝	0~95% 无冷凝	0~95% 无冷凝
海拔高度	5000m(3000m 以上降额)	5000m(3000m 以上降额)	5000m(3000m 以上降额)
舱体形式	电气舱和电池舱共舱	电气舱和电池舱共舱	电气舱和电池舱 分舱形式
尺寸 (L*W*H)	6058*2438*2896 mm	12192mm*2438mm*2896 mm	12192mm*2438mm*2896 mm
隔离变压器		有	
显示		触摸 LCD 显示屏	
系统通讯接口		RS485, Ethernet	
系统通讯协议		Modbus RTU, Modbus TCP	

